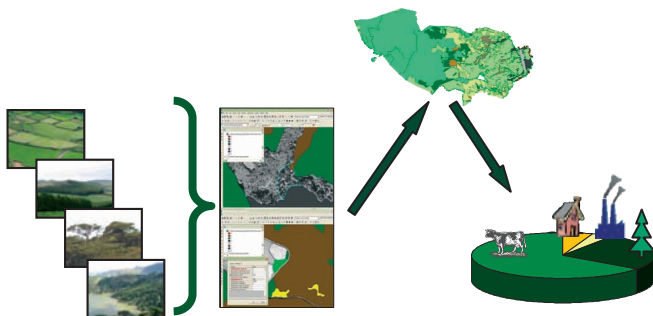


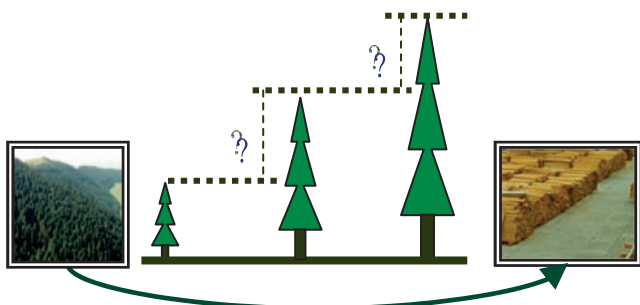


## Objectivos

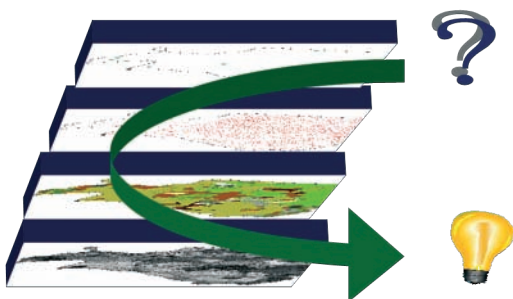
- Obtenção de informação gráfica (cartográfica) e numérica sobre a ocupação do solo;



- Avaliação das existências e acréscimos em material lenhoso;

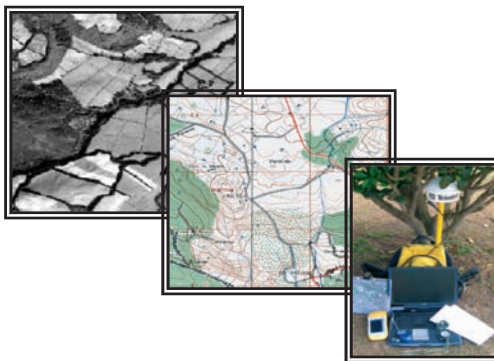


- Desenvolvimento de um sistema de análise e processamento de diversos níveis de informação, que constitua uma ferramenta de apoio à decisão nas diversas áreas de intervenção da DRRF.

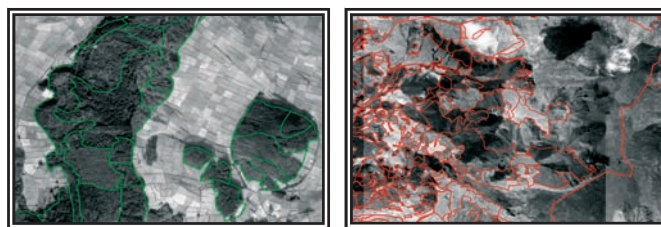


## Metodologia

- Identificação e delimitação dos povoamentos no campo, com base em fotografia aérea, cartas militares e receptores GPS ;



- Vectorização das “manchas” identificadas no campo sobre ortofotomapas, em ambiente SIG;



- Medição de 142 parcelas circulares de 200 m, distribuídas pelos estratos florestais de produção, tendo como objectivo obter os valores médios das principais variáveis dendrométricas caracterizadoras dos povoamentos.



## Resultados

Áreas de ocupação dos povoamentos por espécie dominante (hectares)

Espécies	Ilha										Total
	Corvo	Faial	Flores	Graciosa	Pico	Santa Maria	São Jorge	São Miguel	Terceira	Total	
Criptoméria	1.6	866.5	547.9	62.9	823.9	203.7	181.3	8123.9	1683.1	12394.7	
Eucalipto	5.2	239.3	3.7	111.8	152.7	156.2	100.1	676.3	2379.0	3581.7	
Folhosas diversas	28.7	1757.2	1811.6	342.0	11705.1	1172.8	2021.3	3701.4	1347.9	23888.0	
Acácia			74.9	9.1	507.7	302.8	324.8	2928.6	174.2	4321.9	
Incenso											
Pinheiro Japonês					116.3	0.4		8.1		124.8	
Pinheiro bravo		4.4		2.5	657.6	82.7	20.3	2.0	104.3	873.8	
Resinosas diversas		4.6		58.6		0.1		23.5	19.3	106.1	
Faixa das ilhas	0.6	140.9	43.9		956.2		1035.2	235.8	29.4	2442.0	
Vinhático		19.7		140.1		0.3		1.8		161.9	
Camacopyrésis						0.5		14.7	5.6	20.8	
<b>Total espaços florestais</b>	<b>36.1</b>	<b>3032.5</b>	<b>2493.3</b>	<b>726.9</b>	<b>14924.8</b>	<b>1956.8</b>	<b>3691.0</b>	<b>15951.1</b>	<b>5690.7</b>	<b>48503.3</b>	
<b>Espaços naturais e semi-naturais</b>	<b>13.2</b>	<b>737.9</b>	<b>4456.2</b>	<b>262.7</b>	<b>4241.8</b>	<b>346.7</b>	<b>4200.4</b>	<b>4927.1</b>	<b>3773.6</b>	<b>22959.6</b>	
<b>Incultos</b>	<b>3.8</b>	<b>341.3</b>	<b>159.4</b>	<b>24.2</b>	<b>16.5</b>	<b>314.9</b>	<b>75.7</b>	<b>1577.7</b>	<b>691.9</b>	<b>3205.3</b>	